



EL4355 与 EL4010 无线收发套件  
版本号 V1.0



福州易联电子有限公司已有多年的物联网无线通讯技术应用经验。专注于无线通讯技术，自动化控制应用和整体解决方案的研发，生产，销售，服务。专业提供从事物联网-无线产品的开发及应用。

公司主要经营无线数传模块系列，自组网无线数传模块系列，自动化控制产品系列。

公司拥有一支高素质的研发团队，研发人员具有多年物联网、无线远程抄表、工业无线数据传输等行业实际项目研发与实施经验，可为客户提供良好的技术支持服务，同时可提供 OEM、ODM 产品定制服务。公司配备完整的研发、生产所需调试测试仪器设备，从产品研发、物料选型、生产工艺、品质控制等多个环节严格把关，致力于为客户提供性能优越、稳定可靠的产品。

## 目录

1. 简述 .....	4
2. 外形特征: .....	4
2.1 无线遥控发射器基本特征: .....	4
2.2 无线遥控接收模块基本特征: .....	4
3. 主要用途: .....	5
4. 无线遥控接收模块应用介绍 .....	5
4.1 【接收模块介绍】 .....	5
4.1.1 接收模块外形及管脚定义: .....	5
4.1.2 接收模块应用说明: .....	6
5. 订购信息 .....	6

## 1. 简述

本模块采用了 Silicon Labs 的 SI4355 作为无线接收模组，SI4010作为无线发射模组是一套完整的、体积小、低功耗、应用简单 无线收发套件。此套件分为接收模组与无线模块，用户无须再进行开发，即可实现无线的接收与发送。并可实现发射模组，接收模组收到相应数据触发对应端口输出。这是一种目前用途非常广泛的300米四键遥控模块，常用于报警器设防、车库门遥控、工业控制、汽车遥控等，这类用途要求遥控器的遥控距离比较远，可靠性，抗干扰强（50亿组不同的地址），非常适合工业控制应用。

## 2. 外形特征：

### 2.1 无线遥控发射器基本特征：



外形尺寸：62x30x13毫米(可定制)  
工作频率：315MH 434MH 868MH 915MH  
发射功率：9.8dBm  
工作电流：14毫安  
发送模式：FSK/OOK  
工作电压：3V CR2032电池  
遥控距离：开阔地无障碍物遮挡情况下300米

### 2.2 无线遥控接收模块基本特征：

外形尺寸：25x15x2毫米(不含天线)  
工作频率：315MH 434MH 868MH 915MH  
工作电流：14毫安  
接收模式：FSK/OOK  
接收灵敏度：-115dBm@2.4Kbps  
工作电压：3V/5V  
接收距离：开阔地无障碍物遮挡情况下300米



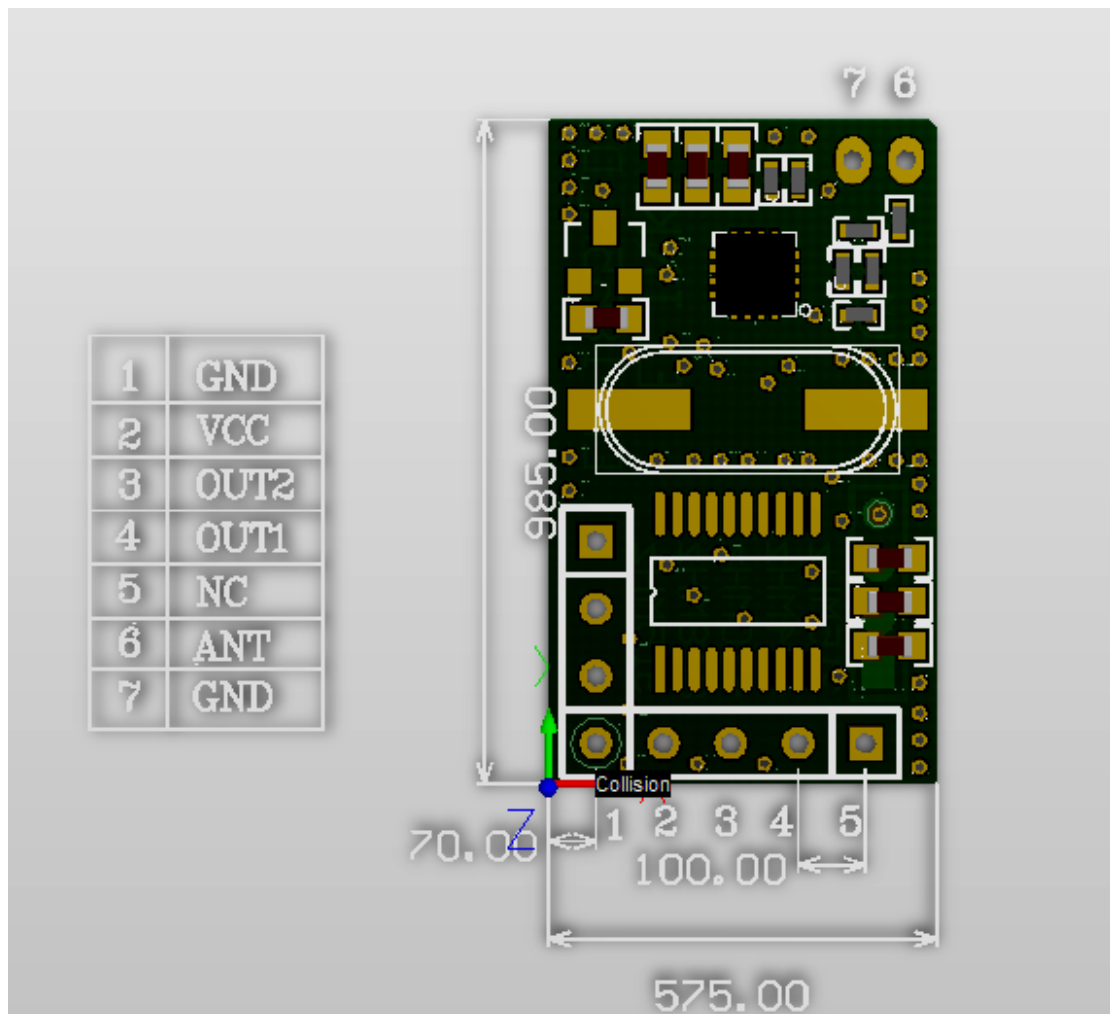
### 3. 主要用途：

- 家居自动化和安防门禁系统
- 无线抄表
- 车辆防盗
- 无线传感器
- 远程无线数据传输
- 远程工业遥控，遥测
- 车库控制
- 无线呼叫器
- 灯光控制

### 4. 无线遥控接收模块应用介绍

#### 4.1 【接收模块介绍】

##### 4.1.1 接收模块外形及管脚定义：



引脚	定义	类型	说明
1	GND	S	电源地
2	VCC	S	供电电压 (+5VDC)
3	OUT1	DO	输出 1 (对应遥控器按键 1) 平时低电平
4	OUT2	DO	输出 2 (对应遥控器按键 2) 平时低电平
5	NC	NC	空
6	ANT	S	天线
7	GND	S	地

#### 4.1.2 接收模块应用说明:

接收模块有 5 个引出端, 分别为 GND、VCC、OUT1、OUT2、NC, 其中 VCC 为 5V 供电端, GND 为接地端, OUT1、OUT2 为数据点动输出端, 接收到有效信号时能输出 3V 高电平, 驱动电流约 5mA, 与发射器上的两个按键一一对应, 平时无接收信号时 OUT1、OUT2 为低电平, 当遥控器相应按键按下为输出高电平。

## 5. 订购信息

福州易联电子有限公司

Fuzhou ELINK Electronics Co., Ltd.

网址: <http://www.elink-elec.com>

邮箱: [sales@elink-elec.com](mailto:sales@elink-elec.com)

电话: 86-591-87591000

地址: 福建省福州市仓山区橘园洲工业区 27 栋